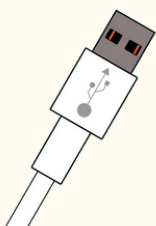


# Mémo VPI

## Connexion



Je branche le câble HDMI pour obtenir l'affichage et le son.



Je branche le câble USB pour avoir l'interactivité avec le stylet



J'allume l'ordinateur et le VPI

## Interaction

Approchez le stylet du tableau pour voir apparaître les vignettes suivantes :



Choisissez le mode "souris" pour activer l'interactivité.

## La télécommande

Allumer / éteindre



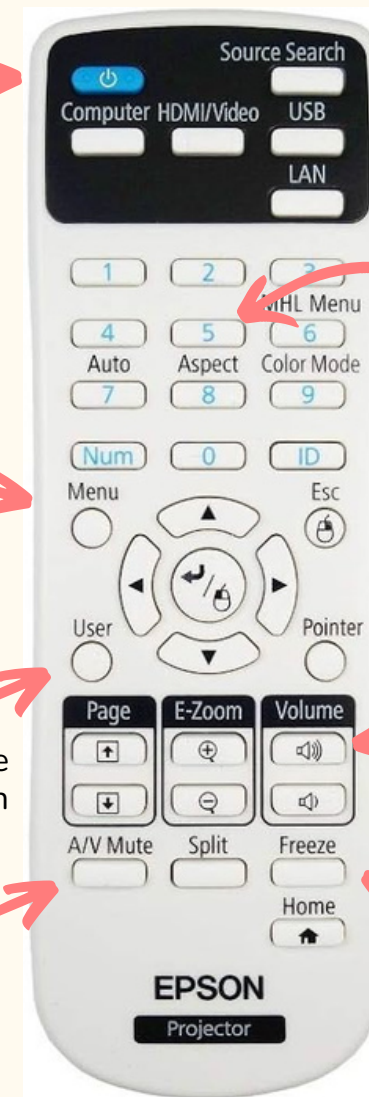
Menu : permet d'ouvrir les paramètres du VPI



User : par défaut, la touche est configurée pour lancer un calibrage automatique



A/V Mute : permet la mise en veille de la lampe sans éteindre l'appareil



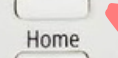
Aspect : choisir 16:9 ou Complet



Volume : permet de régler le volume du haut parleur



Freeze : gel de l'image. Ce qui permet d'utiliser l'ordinateur tout en laissant une information affichée au vidéoprojecteur.



## Usages techniques et pédagogiques



<https://link.infini.fr/vpi>

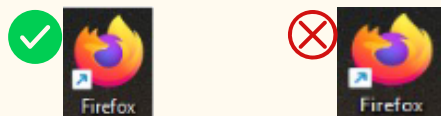
## Affichage

Mettre en adéquation la résolution de l'écran du PC avec celle du VPI.

Clic droit sur le bureau : "paramètres d'affichage", "résolution de l'écran".

Si possible, choisir la résolution maximale du VPI (1280x800). À défaut, choisir une résolution proche.


Les icônes rondes doivent être bien circulaires.



Utilisez la touche "Aspect" de la télécommande pour changer le mode d'affichage

# Mémo VPI

## Calibrer

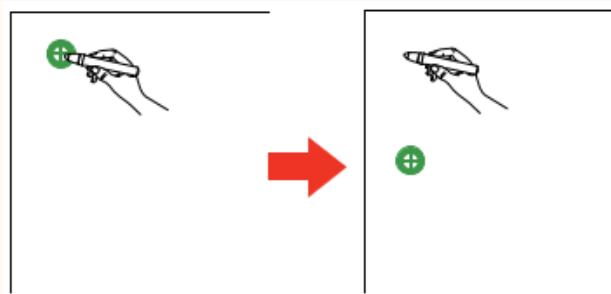
Le pointeur  doit correspondre à la pointe du stylet. Si vous avez un décalage, il faut calibrer le VPI.

Pour calibrer, retirer les affichages du tableau et appuyer sur la touche "USER" de la télécommande et choisissez "oui".

**En cas d'échec**, vous pouvez faire un **calibrage manuel** à l'aide de la télécommande :

Appuyez sur la touche "Menu", onglet "Avancé", "Easy Interactive Fonction", "Calibrage manuel", "oui".

Touchez le centre du cercle avec la pointe du crayon.

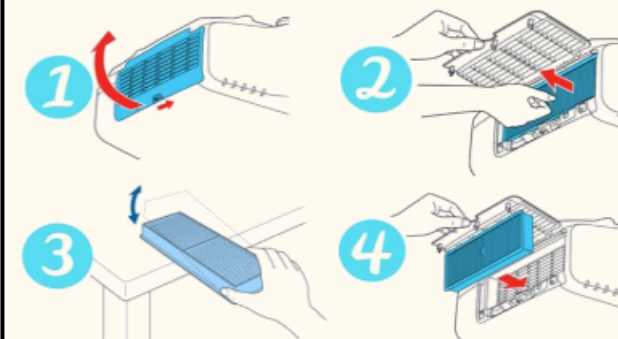


## Bonnes pratiques

Pour prolonger la durée de vie de la lampe, évitez l'écran bleu.

La touche "A/V mute" de la télécommande permet la mise en veille de la lampe sans éteindre l'appareil

Nettoyage du filtre 1 fois par an :



Régler la netteté de l'image :

